

# acerpure beauty

## User Manual

## 使用說明書

Model:DS744-10W

[www.acerpure.com](http://www.acerpure.com)

Copyright © 2024 AcerPure Inc. All Rights Reserved.

# 目 錄

---

安全指示

03

產品配備

05

產品結構與操作

07

配件安裝與拆卸

07

產品使用情境

08

保養與清潔方式

10

限用物質含有情況標示

10

產品規格與公司資訊

11

# 安全指示

⊘ 表示應「禁止」    ⚠ 表示需「注意」

<p>⚠ 使用吹風機前請閱讀安全指示 &amp; 注意事項以確保安全使用本產品。若不遵守以下指示則會有風險造成火災、灼傷、爆炸、短路或著觸電風險。</p>	<p>⚠ 使用前，請先檢查電壓是否與本產品電壓標籤上之標示相符，以避免機器燒壞或觸發火災。</p>
<p>⚠ 使用前，需先檢查插頭是否有破損或過熱，也請勿曲折、加工、拉扯、扭轉電線，以免發生觸電或火災。</p>	<p>⊘ 使用後，拔掉插頭前，請先關閉電源，拔掉插頭時，請務必抓住插頭，以及避免拉扯電線，以防止電線毀損及觸電。</p>
<p>⊘ 請勿將電源線捲繞在吹風機上，此易早成電線損壞或發熱，若有此情形，請立即停止使用。</p>	<p>⊘ 請勿濕手觸碰機器與電源線，也禁止將產品碰水或浸水，以避免短路或者觸電。</p>
<p>⊘ 本產品不預期供生理、感知、心智能力、經驗或知識不足之使用者 (包含孩童) 使用，除非在對其負有安全責任的人員之監護或指導下安全使用。</p>	<p>⊘ 請勿於易燃物 (汽油、揮發油、稀釋劑、瓦斯、髮膠以及噴霧式髮膠等) 附近使用本產品。</p>
<p>⊘ 請勿在浴缸、淋浴設備、臉盆以及其他盛水容器附近使用本產品。</p>	<p>⚠ 若需於浴室內使用本產品，請務必於使用完後拔除插頭，避免過電遇水發生危險。為了保護您的安全，也建議您在浴室的供電電路中安裝一個額定漏電動作電流不超過 30mA 的漏電保護開關 (RCD)，詳情可諮詢安裝人員。</p>
<p>⚠ 請保持吹風機進風口與出風口的通風，請勿將異物插入或堵塞風口，或是長時間於開機後閒置本產品，以免造成機器過熱或觸發火災。</p>	<p>⚠ 請勿用於吹乾及吹整真人髮型外的用途，包含假髮、衣物、鞋子，也請勿將本產品使用於嬰兒及寵物上。</p>

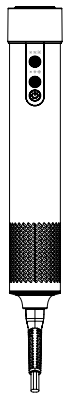
<p>⊘ 未經本公司授權之維修人員，不得自行修理或改造本產品。發生異常時，須由已授權之維修人員加以更換以避免危險。</p>	<p>⊘ 本產品只需做一般外部性清潔保養，請勿使用表面粗糙的清洗工具，也請勿直接用水沖洗。</p>
<p>❗ 若您發現任何異常的現象，如異物晃動噪音、燒焦異味，請立即關閉電源，拔下插頭並聯繫客服人員。</p>	<p>❗ 使用任何配件吹嘴配件時，請務必確實扣好機身再開啟機器，避免吹嘴突然噴出造成受傷。</p>
<p>⊘ 機器開啟電源後，配件以及出口風的溫度極高，請勿直接觸摸，請等待吹嘴完全冷卻後再進行，避免可能的燒燙傷。</p>	<p>⊘ 使用時請勿對準風口查看，避免灰塵等異物隨風吹出，導致受傷。</p>



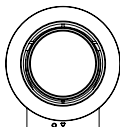
# 產品配備

## 主機盒

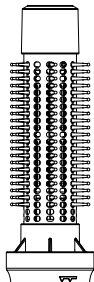
1 主機



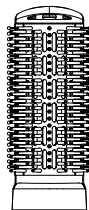
2 集中乾髮吹嘴



3 微彎小捲造型梳



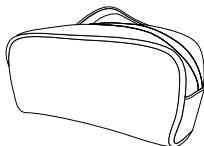
4 柔順直髮梳



4 說明書及保固卡



9 acerpure beauty 收納包



## 配件包

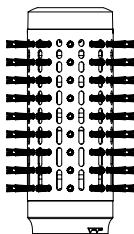
5 自動繞捲造型棒 (左)



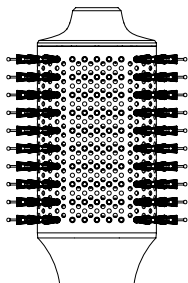
6 自動繞捲造型棒 (右)



7 水波中捲造型梳



8 空氣感蓬鬆造型梳



# 產品結構與操作

## 風速鍵

輕觸此鍵以調整風速，共三段風速，指示燈會依序亮起並進入循環，依序如下：

- 1 檔 
- 2 檔 
- 3 檔 

## 電源鍵

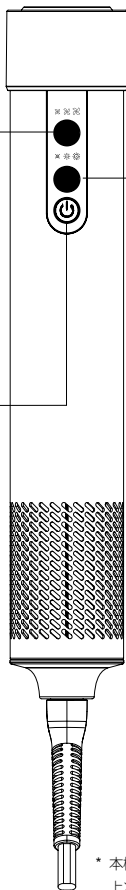
接電後，常按此鍵 0.5 秒以開始或停止使用本產品。

## 智能清潔模式



於關機狀態插頭未拔時，長按溫度鍵 5 秒會進入此模式，機器將自動利用反向氣壓進行除塵約 20 秒，所有燈號將持續閃爍直至模式結束。

\* 如需強制取消此模式，請直接長壓溫度鍵約 0.5 秒後即可取消。



## 溫度鍵

1. 輕觸此鍵以調整溫度，共四段溫度可供調整，指示燈會依序亮起並進入循環，依序如下：

### 冷風

輕觸此鍵第一段風為冷風，燈號無亮起。

### 溫風

第二段風為溫風，燈號如圖示。

### 暖風

第三道風為暖溫風，燈號如圖示。

### 熱風

第四道風為極強風，燈號如圖示。

## 智能護髮模式

長按溫度鍵三秒，機器會進入智能護髮模式，溫度會冷熱交替循環，防止頭髮過熱且同時有效塑型。



\* 在此模式下仍可依需求調動風速，欲取消此模式，再輕觸此鍵即可退出。

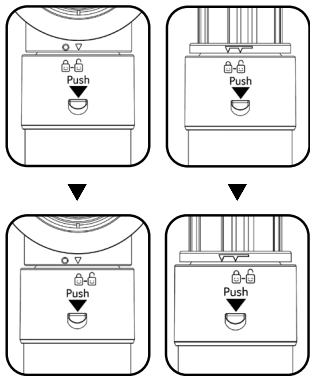
\* 此模式開啟時，溫度鍵三個燈號皆會同時閃爍。

\* 本機具記憶模式，每次重新開機仍會保持上次關機時使用狀態。

## 配件安裝與拆卸

### 配件安裝

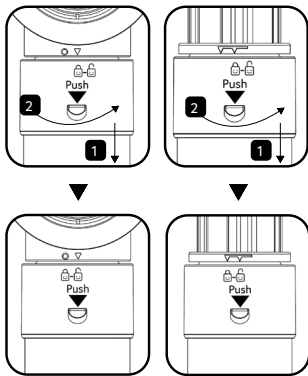
請將配件底部刻印右方圖形對準 ，向左旋轉右邊圖形轉至 ，當聽見喀的一聲，即完成安裝。



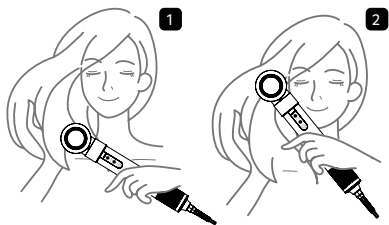
### 配件拆卸

- ❶ 使用完畢後，請確實等待配件冷卻後再執行拆卸。為加速降溫拆卸，可使用冷風吹送約 1-2 分鐘，等待配件降溫後再觸摸即可。

確認配件溫度確實冷卻後，請下推 PUSH 如 1 指示，並如 2 所示向右旋轉配件至右方圖形對準解鎖鍵（如下圖），即可旋出配件完成拆卸。



## 產品使用情境



### 1. 吹頭髮使用

使用集中乾髮吹嘴將頭髮由濕髮頭吹自全乾。

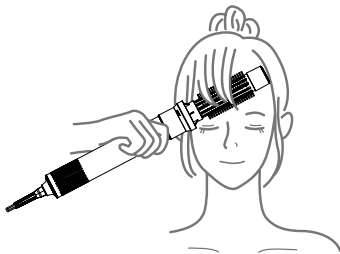
### 2. 造型使用

使用集中乾髮吹嘴將頭髮由濕髮頭吹自半乾。



### 柔順直髮梳

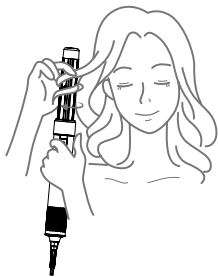
將頭皮吹乾後，可使用柔順直髮梳將頭髮梳順不糾結。



### 微彎小捲造型梳—瀏海

用於打造小捲度髮型，建議可用於瀏海及髮尾塑型，將造型梳貼合髮尾向內或向外捲，經熱冷加熱定型後即完成造型。





#### 自動繞捲造型棒 (左)

#### 自動繞捲造型棒 (右)

1. 將頭髮平分為幾把後，將造型棒往頭髮靠近，頭髮將會按箭頭方向旋入，加熱吹風直至全乾。
  2. 加熱後再使用冷風鍵 10 秒定型。
- \* 此圖為左向旋轉頭，右向請同步觀察鏡像操作。



#### 水波中捲造型梳－卷髮尾

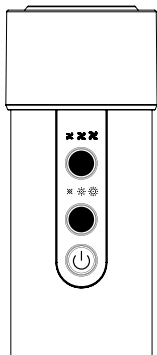
用於打造中至大波浪捲、及弧度較大的內彎髮型，同微彎小捲造型梳的使用步驟即可完成定型。



#### 空氣感蓬鬆造型梳

用於打造蓬鬆髮型，可將髮捲夾於髮根與頭皮之間，也可由髮尾往上捲至適當的位置，經過適度加熱定型後，可打造輕盈蓬鬆造型。

## 保養與清潔方式



### 機器表面清潔

本產品只需做一般外部性清潔保養，請勿使用表面粗糙的清洗工具，也請勿直接用水沖洗。

### 智能清潔模式

定期開啟智能清潔模式以掃除風道灰塵堆積。

- \* 詳細操作方法請參閱 p.5 智能清潔模式介紹。
- \* 可重複此步驟以獲得更長時間的清潔效果。

## 限用物質含有情況標示

設備名稱：多功能造型器		型號 ( 型式 )：DS744-10W				
單元	限用物質及其化學符號					
	鉛 Pb	汞 Hg	鎳 Cd	六價鉻 Cr+6	聚溴聯苯 PBB	多溴二苯醚 PBDE
加熱組合	-	○	○	○	○	○
外殼	○	○	○	○	○	○
開關	○	○	○	○	○	○
電源線	○	○	○	○	○	○
線路板	-	○	○	○	○	○
馬達組件	○	○	○	○	○	○

備考 1. "○" 係指該項限用物質之百分比含量未超出百分比含量基準值

備考 " - " 係指該項限用物質為排除項目

## 產品規格

---

產品規格	
產品名稱	多功能造型器
產品型號	DS744-10W
額定電壓	110V/60Hz
額定功率	1100W
淨 重	主機本體 : 400g
產品尺寸	255mm X 45mm X 45mm
產 地	中國

## 公司資訊

---

**acerpure**

[www.acerpure.com](http://www.acerpure.com)

客服專線 : 0800-520-555

*acerpure*